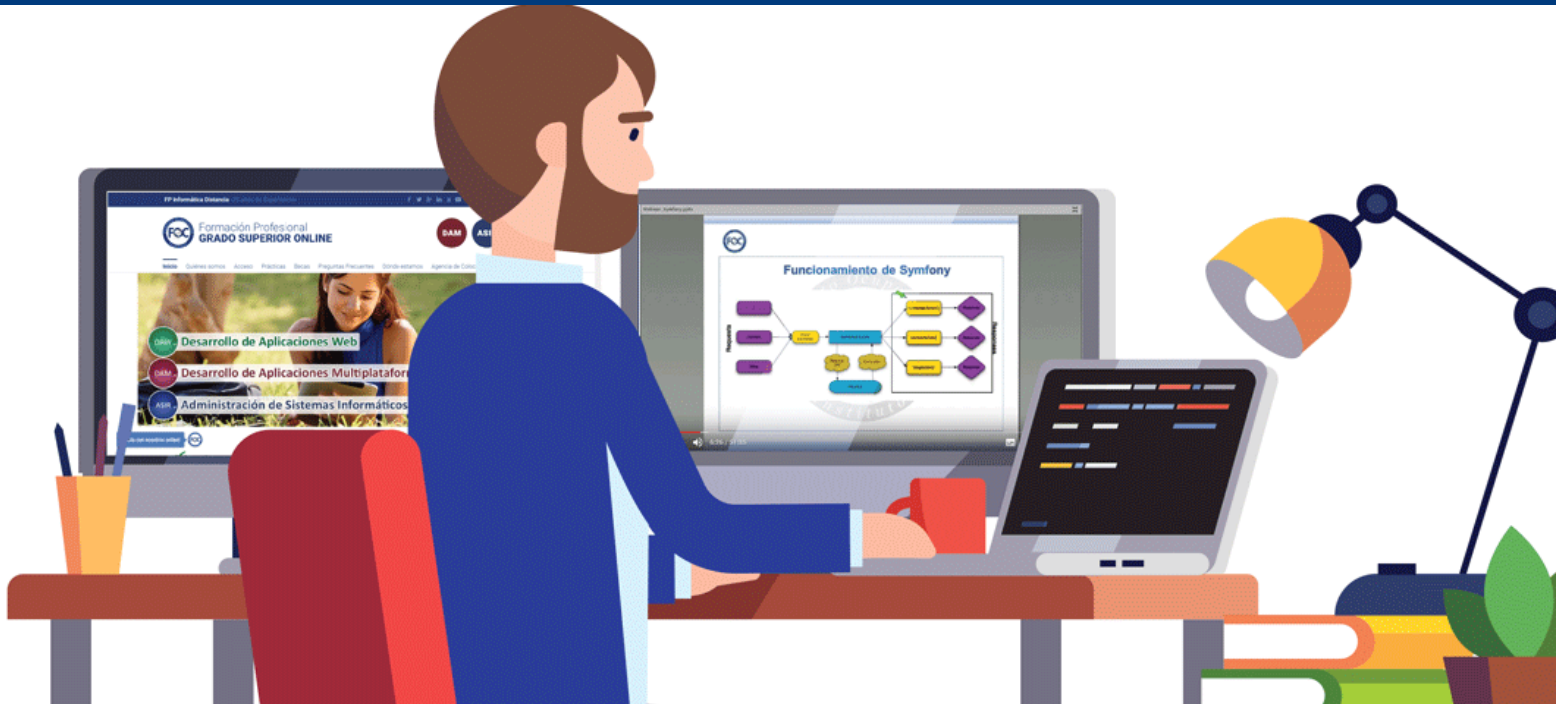




# INFORMATIVO

Liceo Politécnico Tomás Marín de Poveda



## ATENCIÓN ESTUDIANTES



### ESTIMADAS Y ESTIMADOS ESTUDIANTES

Ya han pasado cuatro meses desde que estamos con nuestras clases presenciales suspendidas. En este tiempo hemos tratado como establecimiento utilizar las mejores estrategias en el proceso de aprendizaje a distancia. Si bien, ha sido un proceso difícil de asimilar tanto para ustedes como para los docentes, nos encontramos en un punto donde es necesario mejorar las estrategias utilizando las herramientas que disponemos para las clases a distancia. Es por esta razón, que durante el mes de agosto comenzaremos con clases online mediante plataforma de Google Classroom.

Classroom es una herramienta desarrollada por Google para Centros Educativos, es por eso que se ha creado una cuenta institucional tanto para docentes como estudiantes. Las clases online comenzarán de manera progresiva, siendo los 3º y 4º Medios los primeros en iniciar con las clases el 03 de Agosto, y luego de dos semanas los 1º y 2º Medios, es decir, para el 17 del mismo mes.

Como establecimiento, estamos concientes que no todos nuestros estudiantes podrán conectarse a las clases online, es por esta razón que durante la última semana de cada mes se entregará el material impreso a aquellos estudiantes que por diferentes razones de conectividad no puedan participar de las clases online.

Miguel Santibáñez Cortés

Director



# Google Classroom

## PREGUNTAS FRECUENTES...

### ¿Cuándo comenzamos con las clases online?

3° y 4° Medios inician sus clases el 03 de agosto. Mientras que los 1° y 2° Medios comienzan dos semanas después, el 17 de agosto.

### ¿Cuál será el horario de las clases?

El horario establecido se realizará por nivel, desde las 09:00 a 13:00 hrs, de **lunes a jueves**.

Nota: La duración de las clases depende del horario, no todos los días tendrás la misma cantidad de clases. Te invito a ver el horario de tu nivel.

### ¿Cómo me conectaré a las clases?

Para conectarte a las clases, debes activar tu cuenta en gmail. El usuario es tu nombre y apellido (minúscula y todo junto) y tu contraseña es: 12345678 (debes cambiarla una vez activada la cuenta)

Ejem: Juan López ----

juanlopez@litomap.cl

Contraseña: 12345678

### ¿Cómo se realizarán las clases?

Las clases online se realizarán vía videoconferencia, utilizando otra herramienta de Google, "Meet".

### Si no me puedo conectar ¿Cómo puedo realizar las actividades?

La clase será grabada y luego compartida en la plataforma "Classroom". Además, si no puedes conectarte, entregaremos el material impreso durante la última semana de cada mes.

### ¿Cómo puedo acceder a Classroom?

Para acceder a classroom debes activar tu cuenta institucional. Puedes acceder a Classroom desde tu computador o desde tu celular. Si accedes desde tu celular puedes descargar la app de Classroom o puedes acceder desde el mismo buscador de tu celular con el siguiente link:

**[classroom.google.com](https://classroom.google.com)**

### ¿Es Classroom una red social?

Classroom no es de red social por lo tanto requiere de datos móviles.

### Las clases online con Classroom serán evaluadas?

Las clases online con Classroom serán evaluadas formativamente,